



九州機電株式会社  
KYUSHU KIDEN

Company Profile

# philosophy

経営理念

九州機電は、

お客様の信頼を得ることを喜びとし、

スピードと対応力で顧客満足度を高め、

社員およびわが社に関わる

すべての人々の幸福を実現します。

# business

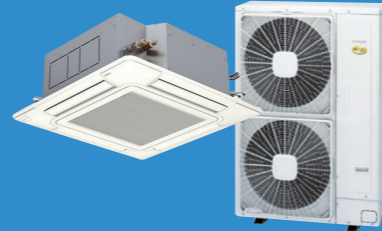
事業内容

省エネ・省力化機器の普及を通して地球環境に貢献し、地域社会の利便性と生産性の向上に努めます。

工場向け  
電気機器設備の  
販売・施工・  
メンテナンス



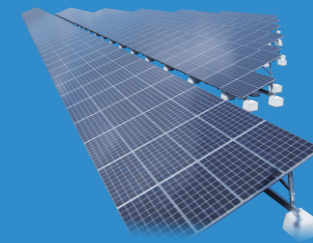
ビル設備関連の  
販売・施工・  
メンテナンス



ホームセンター・  
販売店への  
電動工具・  
産業機器の卸売



産業用  
太陽光発電の  
販売・設計・施工・  
メンテナンス



# products

取扱商品

日立グループの製品・サービスを中心に常にお客様の立場で考え、「スピードと対応力」でお客様の事業をバックアップいたします。

産業機器  
Industrial  
Equipment

産業機器

- モータ ●インバータ ●コンプレッサ ●ベピコン ●窒素ガス発生装置
- ホイスト ●モートルブロック ●スイッチ ●トランス ●UPS ●キュービクル
- プログラマブルコントローラ ●ポンプ ●インクジェットプリンタ
- 業務用掃除機 ●電動工具 ●コンデンサ ●LCMサービス(遠隔監視システム)

産業設備  
Industrial  
Facilities

産業設備

- 受変電設備 ●発電機 ●クレーン ●予兆診断 ●コ・ジェネ ●制御盤 ●生産ライン設備
- 自動倉庫 ●環境試験装置 ●フリーアクセスフロア ●設備管理システム

ビル関連設備  
Building-related  
Facilities

空調機器

- 店舗・オフィス用エアコン ●スポットエアコン ●チラーユニット ●クーリングタワー
- 冷凍冷蔵設備 ●エアハン ●ファンコイル ●吸気式冷温水発生器 ●クリーンルーム
- エアシャワー ●換気扇 ●陰圧装置 ●各種設備用エアコン ●Exiida(遠隔監視システム)

昇降機

- エレベーター ●エスカレーター ●立体駐車場 ●小荷物専用昇降機

環境  
ソリューション  
Environmental  
Solutions

環境機器

- 太陽光発電システム ●ソーラーカーポート ●LED照明 ●アモルファストランス
- デマンドコントローラー ●蓄電池 ●省エネソリューション

IT・IoT  
ソリューション  
IT・IoT  
Solutions

スマートファクトリー化

- IoT ●ロボティクス ●監視カメラ ●サーマルカメラ ●指静脈認証システム
- RFID・ICタグ ●SCM・3PL ●タッチパネル ●各種電子部品 ●各種無線システム
- LAN・ネットワーク構築 ●画像処理装置 ●計測機器 ●ソフトウェア関連

住宅設備  
Housing  
Facilities

住宅機器

- ルームエアコン ●エコキュート ●IHクッキングヒーター
- 家庭用ポンプ ●制震ダンパー

設計・施工・  
メンテナンス  
Planning & Construct &  
Maintenance

産業機器

- 各種の設備・機器の設計・工事からメンテナンスまで(ビル設備・工場設備・クレーン及び各種機械装置に関して)
- 省エネ補助金を活用した省エネ設備導入の提案

24時間  
365日 受付

九州機電社 company policy

真

ほんものであること。本質を見極めること。  
まことの道を貫くこと。内容が充実すること。

SUSTAINABLE DEVELOPMENT GOALS

九州機電株式会社はSDGsの取組みにより、地域の持続可能な成長と自律的好循環の実現を目指します。



history

会社沿革

50周年 設立

- 1931年 2月 ●前身である 合名会社原田商会 創業
- 1933年 4月 ●(株)日立製作所特約店となる
- 1948年 1月 ●日産商事(株)設立 (株)日立製作所特約店
- 1961年 5月 ●合名会社原田商会 原田産業(株)に改組
- 1963年 10月 ●原田産業(株)の重電部門を分社し、原田機電(株)設立
- 1972年 4月 ●原田機電(株)と日産商事(株)商品部門が合併し、九州機電(株)設立  
資本金3000万円(株)日立製作所が1000万円出資)
- 1978年 8月 ●代表取締役社長に西賀 寛 就任
- 1988年 4月 ●(株)日立製作所出資分の譲渡を受け、自主独立路線へ
- 1989年 3月 ●小倉北区西港町92-5に本社新社屋を竣工 本社移転
- 2002年 4月 ●資本金を5000万円に増資
- 2006年 11月 ●代表取締役社長に西賀 徹 就任
- 2008年 9月 ●(株)京セラソーラコポレーション(現、京セラ)と販売契約締結
- 2013年 4月 ●福岡支店開設
- 2015年 11月 ●九低システム(株)の株式を100%取得し子会社化
- 2017年 3月 ●アイランドシティ 太陽光発電所稼働開始(自社発電合計 4,493kw)
- 2017年 6月 ●エコアクション21 認証取得
- 2020年 10月 ●新設会社株式会社K2ホールディングスによるホールディングス体制へ移行
- 2022年 7月 ●ZEBプランナー 認証取得

To the Future!



# about

## 会社概要

設立	1972年(昭和47年)4月21日(創業昭和6年2月)
資本金	5,000万円
事業内容	(1)工場受電設備からFA関連を中心とする電気機械・計装機器の販売 (2)ビル建築関連の受電・昇降機・空調・照明・総合管理システムなど諸設備の販売 (3)食品加工・流通関連の冷凍冷蔵設備・クリーンルーム設備の販売 (4)受配電盤・制御盤、クレーン設備の製作販売 (5)上記各号に必要な設計・施工・保守など一切の業務 (6)産業用電気機械器具の販売 (7)太陽光発電システムの設計・施工・メンテナンス
役員	[代表取締役社長]西賀 徹 [常務取締役]窪田 忠雄 [取締役]村竹 浩司、千 秀一郎 [監査役]原田 芳昭
従業員	98名(2023年9月現在)
売上高	54億5,172万円(2023年9月期)
主要許認可	建設業(福岡県知事)管工事業・電気工事業・機械器具設置工事業(特・3第7005号)電気通信工事業(般・3第7005号) クレーン製造許可(福岡労働基準局)第607-608-669-670号 フロン回収認定事業所(認定番号400064) ZEBプランナー登録(ZEB2022P-00065)
取引銀行	みずほ銀行北九州支店、西日本シティ銀行北九州営業部、北九州銀行本店営業部
主要仕入先	(株)日立製作所ならびに日立グループ各社、工機ホールディングス、京セラ(株)ソーラーエネルギー事業本部、その他各メーカー

## 所在地

<p><b>本社</b></p> <p>〒803-0801 福岡県北九州市小倉北区西港町92-5 TEL.093-591-2333(代) FAX.093-591-2323</p> 	<p><b>福岡支店</b></p> <p>〒812-0016 福岡県福岡市博多区博多駅南1丁目8-13博多駅南Rビル7F TEL.092-475-6636(代) FAX.092-475-6637</p> 	
<p><b>大阪営業所</b></p> <p>〒532-0022 大阪府大阪市淀川区野中南 2丁目2番16号 ボナール・河501号室</p>	<p><b>広島営業所</b></p> <p>〒734-0001 広島県広島市南区出汐1丁目3-11 イケダビルディング604号室 TEL.082-251-6562</p>	<p><b>下関営業所</b></p> <p>〒751-0875 山口県下関市秋根本町1丁目5-24 TEL.083-227-3501</p>

<https://www.kyushu-kiden.co.jp/>

## グループ会社

 <p><b>株式会社 K2ホールディングス</b> (グループ統括事業) 〒803-0801 福岡県北九州市小倉北区西港町92-5 TEL.093-591-9992 <a href="https://k2-holdings.co.jp/">https://k2-holdings.co.jp/</a></p>	 <p><b>Kyutei 九低システム株式会社</b> (冷凍冷蔵設備設計・施工・メンテナンス) 〒812-0888 福岡県福岡市博多区板付7-7-14 TEL.092-591-2610 FAX.092-591-2618 <a href="https://kyutei-system.jp/">https://kyutei-system.jp/</a></p>
 <p><b>株式会社 K2エナジー</b> (発電および売電事業、太陽光発電導入支援事業) <a href="https://k2-energy.co.jp/">https://k2-energy.co.jp/</a></p>	 <p><b>株式会社 K2エステート</b> (不動産賃貸事業) <a href="https://k2-estate.co.jp/">https://k2-estate.co.jp/</a></p>